



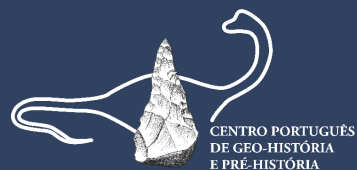
Introdução à Ilustração Arqueológica

Materiais Líticos

CURSO LIVRE *online*

Entidade organizadora
CENTRO PORTUGUÊS
DE GEO-HISTÓRIA
E PRÉ-HISTÓRIA (CPGP)

Plano modular





Formado em outubro de 1993, constituiu-se como associação em 1995 e declarado como entidade de utilidade pública em 2017 (despacho nº 6538/2017, DR nº 145/2017, Série II de 2017-07-28). Desde o seu início tem procurado, de forma continuada, cumprir os objetivos que deram origem à sua fundação: o fomento e desenvolvimento de atividades de investigação e divulgação nos campos científicos da Geo-História e da Pré-História em Portugal. Neste sentido a atuação do CPGP pode ser dividida em dois tipos principais de atividades: a investigação e a divulgação científica, nas áreas da paleontologia e da arqueologia.

Desde a sua formação que o CPGP tem vindo a desenvolver vários projetos de investigação e parcerias com Museus, autarquias e escolas, onde tem realizado exposições, conferências, congressos, colóquios e seminários.

O CPGP tem vindo a apostar na sensibilização e formação, sobre o património arqueológico e paleontológico Português, com *workshops* e cursos livres, presenciais e online.

Estas formações estão abertas ao público em geral, investigadores, técnicos, professores e estudantes das áreas de arqueologia e paleontologia ou outras áreas afins, que pretendam aprofundar conhecimentos. As formações presenciais, acontecerão na nova unidade do CPGP, o NIDAP - Núcleo de Investigação e Divulgação de Arqueologia e Paleontologia, que se situa na Antiga Escola Primária de São Caetano, na Golegã.

Este foi o resultado de um protocolo com a Câmara Municipal da Golegã, celebrado no início de 2013, constituído por um espaço museológico, uma biblioteca e um laboratório de investigação em paleontologia e em arqueologia pré-histórica. Esta nova unidade, servirá de fundo e apoio a futuros *workshops*, e a outras formações.

Objetivos Educacionais e Profissionais

Dar a conhecer aos formandos os aspectos teóricos e práticos dos principais métodos e técnicas de representação gráfica de materiais líticos. Este curso pretende também fornecer aos estudantes alguns conceitos de ilustração arqueológica e da sua importância como meio privilegiado na divulgação científica.

Objetivos centrais do curso

- Compreender a diferença entre desenho arqueológico e ilustração arqueológica;
- Identificar os diferentes materiais líticos;
- Conhecer e aplicar os procedimentos básicos e os diferentes métodos e técnicas de desenho de materiais líticos;
- Organizar um *layout* para publicação do desenho de um artefacto lítico.

Destinatários

Estudantes do ensino superior, licenciados e público em geral (está aberto a todos os países).

Instituição

O curso é organizado pelo Centro Português de Geo-História e Pré-História (CPGP).

Língua oficial

Português.

Duração

Certificação de 50 horas.

Material

O material disponibilizado ao formando será em PDF ou outro formato digital.

O valor da inscrição inclui

- Documentação;
- 90 minutos por semana de contacto com os professores para esclarecimento de dúvidas por e-mail;
- Certificado.

O curso livre *online* de aprendizagem autogerida funciona como um curso à distância constituído por vários módulos de componente teórico-prática, composta por 50 horas distribuídas da seguinte maneira:

Aprendizagem tradicional

- Todas as segundas-feiras serão enviados por *e-mail* materiais didáticos de cada um dos módulos em PDF. O estudo previsto destes materiais pelos alunos será de cerca de 5 horas, por cada módulo;
- Durante a semana, os alunos poderão enviar via e-mail dúvidas sobre o módulo correspondente a essa semana e todas as sextas-feiras, o formador responderá para esclarecer dúvidas aos formandos;
- No final do Módulo 6 será enviado aos formandos um teste teórico, que terá de ser reenviado ao formador até à segunda-feira seguinte.
- No final da época de aulas, os alunos terão um mês para desenvolver uma ilustração final, que corresponderá a 15 horas. Este trabalho será iniciado numa aula presencial de um dia (sábado) no MUSEU NACIONAL DE ARQUEOLOGIA e/ou NÚCLEO MUSEOLÓGICO DO CPGP (local escolhido pelo aluno) ou através de uma aula virtual no site do CPGP.

Aprendizagem personalizada

- Nesta modalidade o curso é apresentado como aprendizagem personalizada, isto é, o aluno recebe toda a documentação referente aos módulos completos após a recepção do pagamento da inscrição. Com início na data do envio da documentação o aluno tem 4 meses de prazo para apresentar o trabalho final, e para fazer o teste online, caso pretenda receber a certificação de conhecimentos;
- O formando terá a oportunidade de uma aula virtual no final da aprendizagem (no prazo de 4 meses) com data a acordar entre o formando e o formador;
- Durante este período (4 meses) o aluno pode esclarecer as suas dúvidas por e-mail (*fernanda.sousa@cpgp.pt*).

Regras de avaliação

A avaliação será feita através de uma ilustração de um artefacto lítico com o respectivo relatório (100% da nota final).

Certificado

O certificado será realizado pelo CPGP, devendo no mesmo constar o plano curricular e as classificações obtidas.

Formador

Fernanda Sousa(FS)

Arqueóloga, Ilustradora e colaboradora do Centro Português de Geo-História e Pré-História.

Design e Divulgação

Fernanda Sousa

Centro Português de Geo-História e Pré-História.

Secretariado

Patrícia Boto

Centro Português de Geo-História e Pré-História.

As inscrições deverão ser efetuadas no site do [CPGP](#) ou através do e-mail:

cpgp.formacoes@gmail.com

Os interessados deverão preencher o boletim de candidatura online ou imprimir por correio para:

CPGP
Praceta ao Campo das Amoreiras, Lt:1 – 2o O
1750-021 Lisboa
ou
Núcleo Museológico do CPGP Largo de São Caetano
2150-265 São Caetano Golegã

Após a recepção por e-mail da confirmação da candidatura, o pagamento da inscrição deverá ser feito por Cheque para uma das moradas acima mencionadas, ou através de transferência bancária:

NIB/IBAN : (PT50) 0035 0413 0003 3910 3303 3
SWIFT/BIC : CGDIPTPL
ENTIDADE BANCÁRIA : Caixa Geral de Depósitos
ENTIDADE BENEFICIÁRIA : Centro Português de Geo-História e
Pré-História

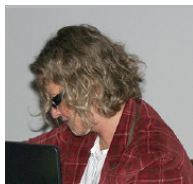
Início das aulas

Curso de aprendizagem personalizada.

Valores de inscrição

INSCRIÇÃO NORMAL	€ 40
ESTUDANTES	€ 30
SÓCIOS DO CPGP	€ 25

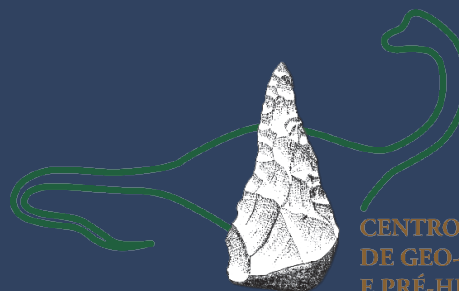
MOD 1	Noções gerais e objetivos da Ilustração Arqueológica.	FS
MOD 2	Breve introdução ao estudo das Indústrias Líticas	FS
MOD 3	Interpretação e orientação de um artefacto lítico.	FS
MOD 4	Técnicas para a elaboração de vistas, secções e cortes.	FS
MOD 5	A luz e a sombra em Ilustração Científica. Simbologia e convenções.	FS
MOD 6	Ilustração esquematizada e de remontagens. Organização de portfólio. Técnicas de Tintagem. Preparação do <i>layout</i> para publicação.	FS

**Fernanda Sousa**

Licenciada em História - Variante de Arqueologia pela Faculdade de Letras da Universidade de Lisboa. Frequência do Mestrado em Pré-História e Arqueologia (tecnologia lítica) na mesma entidade e do Mestrado de Ilustração-Especialidade em Ilustração Científica (ISEC e Universidade de Évora), Curso de Ilustração Científica do IAO-Instituto de Artes e Ofícios, Lisboa.

Desenvolve desde 1995 a vertente de Ilustração Arqueológica em regime de *freelancer*, especialista em Ilustração de materiais líticos. Realiza ações de formação nesta área no MNA (Museu Nacional de Arqueologia). Os seus trabalhos estão publicados em diversos artigos e livros científicos da especialidade.

Colaboradora do Centro Português de Geo-História e Pré-História.



**CENTRO PORTUGUÊS
DE GEO-HISTÓRIA
E PRÉ-HISTÓRIA**

CPGP © 2021

**CENTRO PORTUGUÊS DE GEO-
HISTÓRIA E PRÉ-HISTÓRIA**

Praceta Campo das Amoreiras
Lote 1 - 2º O
1750-021 Lisboa
Portugal
(+351) 962 997 654
cpgp@cpgp.pt

www.cpgp.pt

**NÚCLEO MUSEOLÓGICO DE SÃO
CAETANO**

Antiga Escola Primária de São Caetano
Largo de São Caetano
2150 - 265
São Caetano - Golegã
(+351) 962 997 654
cpgp@sapo.pt