

GESTÃO DE COLEÇÕES

Gestão e Valorização de Coleções Paleontológicas e Arqueológicas em Museus

CURSO LIVRE *online*

Entidade organizadora
CENTRO PORTUGUÊS
DE GEO-HISTÓRIA
E PRÉ-HISTÓRIA (CPGP)



Plano Modular



Apresentação da entidade organizadora Centro Português de Geo-História e Pré-História (CPGP)

Formado em outubro de 1993, constituiu-se como associação em 1995. Desde o seu início tem procurado, de forma continuada, cumprir os objetivos que deram origem à sua fundação: o fomento e desenvolvimento de atividades de investigação e divulgação nos campos científicos da Geo-História e da Pré-História em Portugal. Neste sentido a atuação do CPGP pode ser dividida em dois tipos principais de atividades: a investigação e a divulgação científica, nas áreas da paleontologia e da arqueologia.

Desde a sua formação que o CPGP tem vindo a desenvolver vários projetos de investigação e parcerias com Museus, autarquias e escolas, onde tem realizado exposições, conferências, congressos, colóquios e seminários.

O CPGP tem vindo a apostar na sensibilização e formação, sobre o património arqueológico e paleontológico Português, com workshops e cursos livres, presenciais e online.

Estas formações estão abertas ao público em geral, investigadores, técnicos, professores e estudantes das áreas de arqueologia e paleontologia ou outras áreas afins, que pretendam aprofundar conhecimentos. As formações presenciais, acontecerão na nova unidade do CPGP, o NIDAP - Núcleo de Investigação e Divulgação de Arqueologia e Paleontologia, que se situa na Antiga Escola Primária de São Caetano, na Golegã.

Este foi o resultado de um protocolo com a Câmara Municipal da Golegã, celebrado no início de 2013, constituído por um espaço museológico, uma biblioteca e um laboratório de investigação em paleontologia e em arqueologia pré-histórica. Esta nova unidade, servirá de fundo e apoio a futuros workshops, e a outras formações.

Objetivos Educacionais e Profissionais

O curso livre online de Gestão e Valorização de Coleções Paleontológicas e Arqueológicas em Museus, encontra-se estruturado em módulos que permitem dar uma formação generalizada e complementar sobre métodos e técnicas aplicadas à gestão do património arqueológico e paleontológico, bem como à gestão museológica, particularmente de museus com coleções de arqueologia e paleontologia. Neste sentido, visa preparar os formandos para a abordagem de problemas de gestão, análise e conservação deste tipo de património.

Objetivos centrais do curso

- Aprofundar os conhecimentos, na área da inventariação e catalogação do património arqueológico e paleontológico;
- Identificar problemas e soluções associados conservação desse património;
- Estabelecer processos para a gestão de coleções de paleontologia e de arqueologia, em museus;
- Identificar e caracterizar medidas de valorização do património paleontológico e arqueológico;
- Dotar os alunos de conhecimentos básicos de arqueologia, de paleontologia e de museologia;
- Dotar os alunos de conhecimentos básicos sobre legislação sobre património e museus;
- Dotar os alunos de conhecimentos na área da animação, concepção e pedagogia direcionadas para os museus com coleções de paleontologia e de arqueologia.

Destinatários

Funcionários de Museus, licenciados em Geologia, Arqueologia, História ou Museologia, público em geral, de qualquer país.

Instituição

O curso é organizado pelo Centro Português de Geo-História e Pré-História (CPGP).

Língua oficial

Português.

Duração

Certificação de 100 horas.

Material

O material disponibilizado ao formando será em PDF ou outro formato digital.

O valor da inscrição inclui

- Documentação;
- 90 minutos por semana de contacto com os professores para esclarecimento de dúvidas por e-mail;
- Certificado.

O curso livre *online* de aprendizagem autogerida funciona como um curso à distância constituído por vários módulos de componente teórico-prática, composta por 100 horas distribuídas da seguinte maneira:

Aprendizagem tradicional

- Todas as segundas-feiras serão enviados por e-mail materiais didáticos de cada um dos módulos em PDF. O estudo previsto destes materiais pelos alunos será de cerca de 4 horas, por cada módulo;
- Durante a semana, os alunos poderão enviar via e-mail dúvidas sobre o módulo correspondente a essa semana e todas as sextas-feiras, os docentes de cada um dos módulos estarão disponíveis (cerca de 90 minutos) via *Skype* para esclarecer dúvidas aos alunos (os alunos que queiram frequentar esta aula, deverão informar o secretariado do curso até ao fim do dia de quinta-feira);
- No final da época de aulas, os alunos terão um mês para desenvolver um trabalho prático final, que corresponderá a 10 horas;

Aprendizagem personalizada

- Nesta modalidade o curso é apresentado como aprendizagem personalizada, isto é, o aluno recebe toda a documentação referente aos módulos completos após a recepção do pagamento da inscrição. Com início na data do envio da documentação o aluno tem 6 meses de prazo para apresentar o trabalho final, caso pretenda receber a certificação de conhecimentos.
- Durante este período (6 meses) o aluno pode esclarecer as suas dúvidas por e-mail.

Regras de avaliação

Aprendizagem tradicional

A avaliação será contínua e final e será feita através de um teste online para cada Módulo (75% da nota final) e um trabalho prático final de curso (25% da nota final).

Aprendizagem personalizada

A avaliação será contínua e final e será feita através de um trabalho prático final de curso (100% da nota final).

Certificado

O certificado será realizado pelo CPGP, devendo no mesmo constar o plano curricular e as classificações obtidas.

Formadores

Silvério Figueiredo(SF)

Presidente do Centro Português de Geo-História e Pré-História; Docente no Instituto Politécnico de Tomar.

Fernando Coimbra(FC)

Colaborador do Centro Português de Geo-História e Pré-História; Doutoramento em Pré-História e Arqueologia e Pós-doutoramento em Arte Rupestre.

Luís Raposo(LR)

Arqueólogo e Museólogo no Museu Nacional de Arqueologia; Presidente do Conselho Internacional de Museus – ICOM Europa.

Mário Antas(MA)

Museu Nacional de Arqueologia; membro da direção do ICOM Portugal.

Pedro Ruivo(PR)

Advogado e colaborador do Centro Português de Geo-História e Pré-História.

Patrícia Boto(PB)

Licenciada em Design e Produção Gráfica e colaboradora do Centro Português de Geo-História e Pré-História.

Fernanda Sousa(FS)

Arqueóloga, Ilustradora e colaboradora do Centro Português de Geo-História e Pré-História.

Design e Divulgação

Fernanda Sousa

Centro Português de Geo-História e Pré-História.

Secretariado

Fernanda Sousa

Centro Português de Geo-História e Pré-História.

As inscrições deverão ser efetuadas no site do CPGP (www.CPGP.pt) ou através do e-mail (cpgp.formacoes@gmail.com). Os interessados deverão preencher o Formulário de inscrição online ou imprimir por correio para:

CPGP
Praceta ao Campo das Amoreiras, Lt:1 – 2o O
1750-021 Lisboa
ou
Núcleo Museológico do CPGP Largo de São Caetano
2150-265 São Caetano Golegã

Após a receção por e-mail da confirmação da candidatura, o pagamento da inscrição deverá ser feito por Cheque para uma das moradas acima mencionadas, ou através de transferência bancária:

NIB/IBAN : (PT50) 0035 0413 0003 3910 3303 3
SWIFT/BIC : CGDIPTPL
ENTIDADE BANCÁRIA : Caixa Geral de Depósitos
ENTIDADE BENEFICIÁRIA : Centro Português de Geo-História e
Pré-História

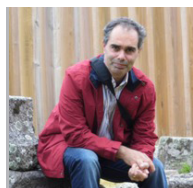
Início das aulas

Curso de aprendizagem personalizada.

Valores de inscrição

INSCRIÇÃO NORMAL	€ 60
ESTUDANTES	€ 40
SÓCIOS DO CPGP	€ 35

MOD 1	Património Material	SF
MOD 2	Normalização, Inventário e Catalogação de bens arqueológicos e paleontológicos	SF
MOD 3	Introdução à Paleontologia	SF
MOD 4	Centros de Documentação e Investigação	FC
MOD 5	Gestão do Património	MA
MOD 6	Pedagogia em Património	MA
MOD 7	Organização de Reservas	SF
MOD 8	Legislação sobre Património e Museus	PR
MOD 9	Direção e Gestão de Museus	LR
MOD 10	Introdução à Arqueologia	SF
MOD 11	Comunicação Gráfica em Museologia	PB/FS
MOD 12	Museologia	MA
MOD 13	Serviços Educativos em Museus	MA
MOD 14	Divulgação e Conservação do Património	SF



Silvério Figueiredo

Nasceu em Lisboa, em 1970. Licenciado em História pela *Universidade Lusíada de Lisboa* (1994), obteve, em 2010, o grau de doutor em Arqueologia Pré-Histórica, pela *Universidade de Salamanca* com a tese *A Avifauna Plistocénica de Portugal: especificidades evolutivas, anatómicas e o seu contexto paleontológico, geológico e arqueológico*. Tem dirigido projectos de investigação em Pré-História e de Paleontologia de Vertebrados e tem escrito algumas obras de divulgação e artigos científicos sobre estas temáticas. É professor adjunto do *Instituto Politécnico de Tomar*. É Sócio Fundador e Presidente da Direcção do *Centro Português de Geo-História e Pré-História*.



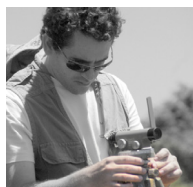
Fernando Coimbra

Licenciado em História, Variante de Arqueologia pela *Universidade do Porto*, doutorado em Pré-história e Arqueologia pela *Universidade de Salamanca*. Tem Pós-doutoramento em Arte Rupestre (*Centro de Geociências da Universidade de Coimbra*). Docente do Mestrado Arqueologia Pré-histórica e Arte Rupestre (IPT/UTAD). Vice-presidente do CPGP. Investigador Integrado do *Centro de Geociências* e investigador colaborador do *Instituto Terra e Memória*. Investigador colaborador do *Dipartimento Valcamonica do Centro Camuno di Studi Preistorici* (Itália). Cooordenador de projetos de arte rupestre em Portugal, Itália e Grécia. Investigador associado a diversos projetos internacionais de arqueologia. Autor de inúmeras publicações em português e em inglês sobre arqueologia e arte rupestre.



Luís Raposo

Luís Raposo é arqueólogo, especialista em Pré-História Antiga (Paleolítico). No *Museu Nacional de Arqueologia* desempenha as funções de Arqueólogo desde 1980, do qual foi Director entre 1996 e 2012. Professor convidado na Universidade de Lisboa (Faculdade de Letras) entre 2005 e 2014. Presidente da Direcção da Comissão Nacional Portuguesa do ICOM, entre 2009 e 2014. Foi Presidente da Direcção da *Associação Profissional de Arqueólogos* em 1998-2000, Presidente da Mesa da Assembleia-Geral em 2000-2010, Presidente do Conselho Fiscal, entre 2010 e 2014. É presidente do Conselho Fiscal da *Associação dos Arqueólogos Portugueses*, desde Março de 2012 e presidente da Mesa da Assembleia-Geral das *Aldeias Históricas de Portugal*, desde 2011. *ICOM Europa*: membro da direcção desde 2011 e seu presidente desde 2016.



Mário Antas

Mário Antas é museólogo, especialista na área da comunicação e educação em Museus. Licenciado em História, profissionalizado em ensino da história, pós-graduado em museologia, mestre em história da Arte e doutor em Museologia. Trabalha no *Museu Nacional de Arqueologia* desde 2006. Desde 2013 coordena o Serviço de Projectos e Comunicação do MNA. De 1997 a 2006 foi docente da Universidade Lusíada de Lisboa. Em 2012 ganhou o prémio internacional de melhor prática educativa em museus atribuído pelo ICOM-CECA. Desde 2013 é o correspondente nacional do ICOM-CECA e membro da direcção do ICOM Portugal. Tem participado em várias acções sobre educação e museus como especialista convidado pelo Conselho da Europa.



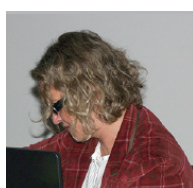
Pedro Ruivo

Advogado e colaborador do Centro Português de Geo-História e Pré-História.



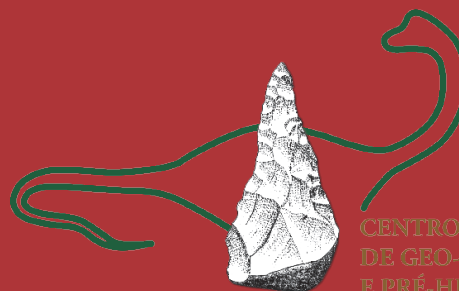
Patrícia Boto

É licenciada em Design e Produção Gráfica pelo Instituto Superior de Educação e Ciências (Lisboa) e colaboradora do Centro Português de Geo-História e Pré-História.



Fernanda Sousa

Arqueóloga, Ilustradora e colaboradora do Centro Português de Geo-História e Pré-História.



CENTRO PORTUGUÊS
DE GEO-HISTÓRIA
E PRÉ-HISTÓRIA

CPGP © 2018

**CENTRO PORTUGUÊS DE GEO-
HISTÓRIA E PRÉ-HISTÓRIA**

Praceta Campo das Amoreiras
Lote 1 - 2º O
1750-021 Lisboa
Portugal
(+351) 962 997 654
cpgp@cpgp.pt

www.cpgp.pt

**NÚCLEO MUSEOLÓGICO DE SÃO
CAETANO**

Antiga Escola Primária de São Caetano
Largo de São Caetano
2150 - 265
São Caetano - Golegã
(+351) 962 997 654
cpgp@sapo.pt